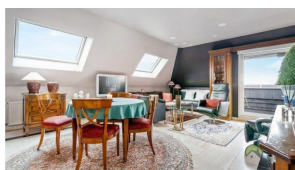
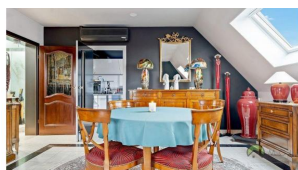


# A VENDRE



Indice énergétique



## penthouse

- Charges : 300.00 €
- Chambre(s) : 2
- Surface : 100.00 m²
- Disponibilité : Immédiate
- Référence : 1118
- Etage : 6
- Année de constr. : 1988

**Prix :**  
**1.000.000 euros**

**Surface :**  
**100.00 m2**

**Indice isolation :**  
**g**

Penthouse de 100 m², à Luxembourg-Ville (rue Jean Jaurès-route d'Esch), à proximité du centre-ville, de Belair, de Hollerich et de la gare.

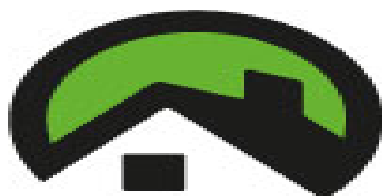
L'appartement domine tout le dernier étage de l'immeuble. Il est confortable et lumineux: ascenseur privé, vue imprenable, hammam, solarium, climatisation, triple vitrage.

Il est composé d'un hall d'entrée avec placard, séjour avec terrasse, cuisine équipée avec balcon, WC, 2 salles de bains, et 2 chambres avec balcon également.

Au sous-sol: buanderie, débarras, 1 place de parking.

Disponible immédiatement.

Pour toute information, n'hésitez pas à contacter Murielle Grillo



**MGI**

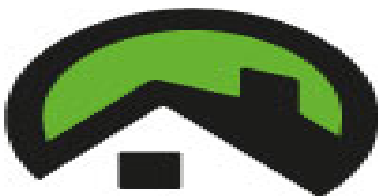
10, Boulevard Royal  
L-2449 Luxembourg  
+352 26 10 20 51

LUXEMBOURG

1.000.000 euros

# A VENDRE

par mail: [murielle@mgi.lu](mailto:murielle@mgi.lu) ou par téléphone: +352621375725.



**MGI**

10, Boulevard Royal  
L-2449 Luxembourg  
**+352 26 10 20 51**

---