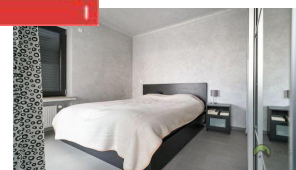


A LOUER



Energy index



APARTMENT

- Additional costs : 250.00 €
- Bedroom(s) : 1
- Surface : 60.00 m²
- Availability : 01.08.2021
- Reference : 1225
- Stage : 3
- Year of constr. : 1980

Rent :
1.550 euros

Surface :
60.00 m²

Isolation index :
h

Magnifique appartement de 60m² au dernier étage dans une belle bâtisse de caractère et de charme situé dans le prestigieux quartier de Belair (rue des Dahlias), à 5 minutes du Centre-Ville, proche de toutes commodités.

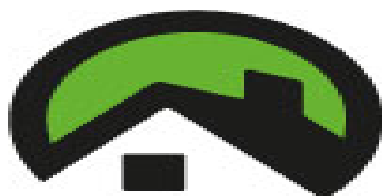
L'immeuble est sur 4 niveaux avec un appartement à chaque étage. Ils disposent tous d'une cuisine équipée neuve, living, nouvelle SDB et une chambre, les appartements sont entièrement rénovés avec beaucoup de goûts.

Disponible le 01.08.2021

caution 3 mois.

Frais d'agence: 1 mois de loyer + TVA

N'hésitez pas à nous contacter pour toutes visites ou



MGI

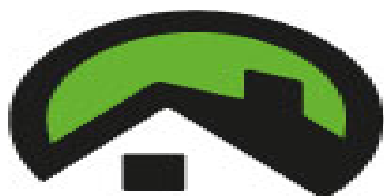
10, Boulevard Royal
L-2449 Luxembourg
+352 26 10 20 51

LUXEMBOURG-BELAIR

1.550 euros

A LOUER

informations complémentaires au numéro suivant +352
26102051 ou par email : info@mgi.lu.



MGI

10, Boulevard Royal
L-2449 Luxembourg
+352 26 10 20 51
