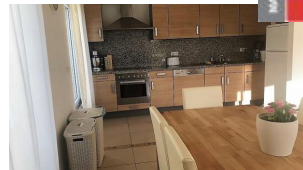
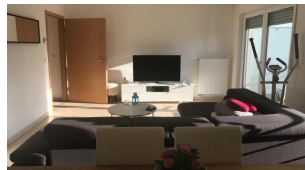


A LOUER



Energy index



APARTMENT

- Additional costs : 200 €
- Bedroom(s) : 2
- Surface : 83 m²
- Availability : 25/08/2018
- Reference : 830
- Stage : 1
- Year of constr. : 2008

Rent :
1.800 euros

Surface :
83 m²

Isolation index :
d

Charmant appartement de 83m2 situé dans un quartier résidentiel de 2008, proche de toutes commodités, transport en commun et accès aux autoroutes menant aux 3 frontières facile et rapide.

L'appartement se compose comme suit : Hall, 2 chambres, 1SDD, 1SDB, living, cuisine équipée, balcon, cave, buanderie et un emplacement intérieur.

Disponible le 25/08/2018.

Animaux acceptés.

Caution 2 mois (4000€)

Pour toutes informations, n'hésitez pas à nous contacter par email : info@mgi.lu ou par téléphone : +352 26102051



MGI

10, Boulevard Royal
L-2449 Luxembourg
+352 26 10 20 51