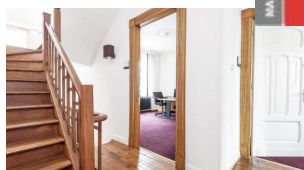
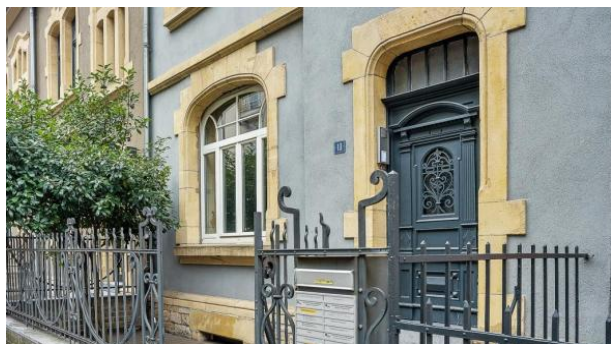


A LOUER



Indice énergétique



Bureau

- Surface : 12 m²
- Référence : 962
- Etage : 1
- Surface terrain : 200 ares

Loyer :
1.150 euros

Surface :
12 m2

Indice isolation :
i

Divers bureaux a louer dans un Immeuble de caractère profitant d'une ambiance art déco situé Quartier gare.

La maison de maître d'une surface de 200m2 est divisée en 9 bureaux totalement meublé avec cuisine moderne équipée en commun, terrasse, 2 WC.

Les espaces communs sont en plancher bois massif et tapis de sol pour les espaces de travail.

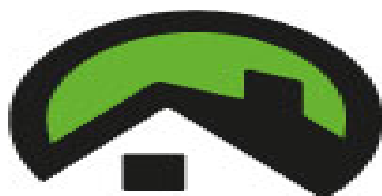
Disponible au 01/07/19.

Caution locative : 3 mois de loyer.

Plans et photos supplémentaires sur demande.

Les prix sont indiqués hors charges et hors TVA

Pour toutes informations, n'hésitez pas à nous contacter par email : info@mgi.lu ou par téléphone au +352 26102051



MGI

10, Boulevard Royal
L-2449 Luxembourg
+352 26 10 20 51